

VERSETZANLEITUNG

für verschlossene (nicht hinterlüftete) Wand- und Deckendurchbrüche bei brennbaren Bauteilen.

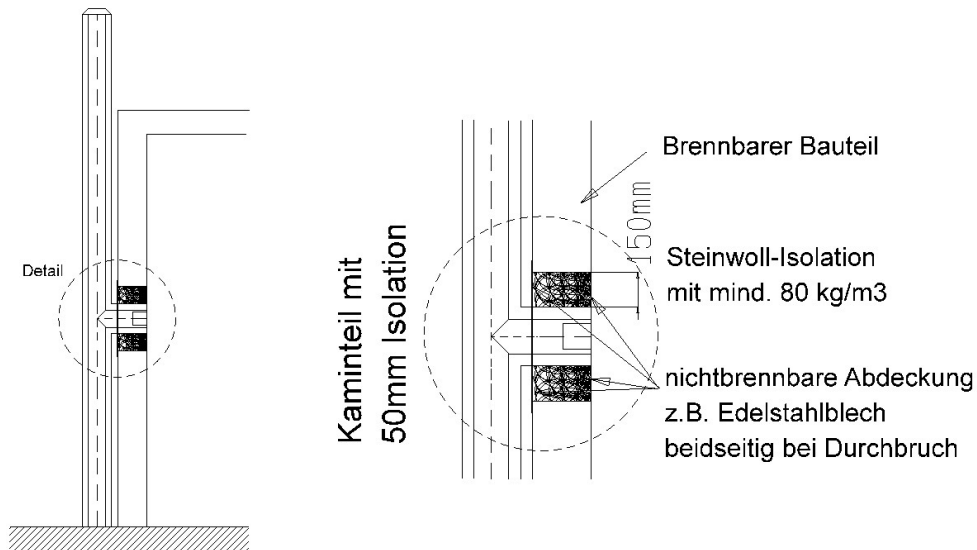
Kaminsystem: HOBATHERM Kompakt (50 mm Wärmedämmung)
Brennstoffe: Festbrennstoff
Norm: EN1856-1, DIN18160-1
Konform. Zert.: 0989-CPD-0351
Überwachung: BTI Bautechnisches Institut, Linz

Versetzanleitung:

- 1.) Wand- oder Deckendurchbruch herstellen.
Dabei muss der Durchbruch so hergestellt werden, dass umlaufend mindestens 150 mm Abstand zwischen brennbaren Materialien und Außenmantel des Kamins eingehalten wird.
- 2.) Alle Säge- oder Schnittresten aus der Ausnehmung entfernen.
- 3.) Kamin versetzen und Abstand von mindestens 150mm zu brennbaren Materialien nachkontrollieren.
- 4.) Spalt zwischen Ausnehmung und Kamin mit Steinwollisolation (spez. Masse mindestens 80kg/m³) vollständig ausstopfen. Die Steinwollisolation muss frei von baulichen Verunreinigungen sein!
- 5.) Beidseitig Abdeckrosetten aus nichtbrennbarem Material (z.B. Edelstahlrosette) über den verschlossenen Durchbrüchen anbringen.

Graphische Beispiele zur Versetzanleitung:

Wanddurchbruch verschlossen:



Deckendurchbruch verschlossen

